



---

## Pihatalo

25 m<sup>2</sup> & 30 m<sup>2</sup>



# Pihatalo

Pihatalo tee-se-itse-pakettina sinulle, joka suunnittelet lisärakennuksen rakentamista tontillesi. Tavoitteemme on ollut tarjota erittäin edullinen vaihtoehto markkinoilla oleville pihataloille. Olemme pyrkineet antamaan sinulle ostajana mahdollisimman suuren vapauden käyttötarkoituksen, sisustuksen ja hintatason suhteen.

Talo on saatavana kahdessa eri mallissa ja koossa, joista voit valita vapaasti. Oletko suunnitellut mökkiä yöpymistä varten, toimistoa tai lisätilaa - tiedät, kuinka paljon tilaa tarvitset, me tarjoamme vaihtoehtoja. Valinnastasi riippumatta saat hyvin rakennetun ja laadukkaan pihatalon!

## Mitä saan asiakkaana?

- ✓ Täydellinen tee-se-itse-paketti.
- ✓ Suuret lasielementit.
- ✓ Voit tehdä useita hienoja lisävalintoja.
- ✓ Erittäin vakaa rakenne.
- ✓ Liimapuupalkit.
- ✓ Hyvin eristetty katto ja seinät.
- ✓ Päättää itse sisustus ja käyttötarkoituksen.
- ✓ Hallitse rakennuksen lopullista hintaa itse.

# Pihatalo

<b>Malli:</b>	Pulpetti ja Satulakatto
<b>Koko:</b>	25 & 30 m <sup>2</sup>
<b>Mitat:</b>	6250 / 7500 x 3940 mm
<b>Valmistus:</b>	Määrämittaan katkaistu runko
<b>Runko:</b>	Liimapuu ja rakennuspuu
<b>Elementit:</b>	WG 100
<b>Katto:</b>	Peltikatto
<b>U-arvo seinä:</b>	0,29
<b>U-arvo katto:</b>	0,15
<b>Takuu:</b>	5 vuotta
<b>Kausi:</b>	Talviasuttava

## Hyvä tietää

- Kaksi mallia kahdessa koossa.
- Täydellinen, täysin eristetty säänkestävä kuori.
- Käytämme korkealaatuista ruotsalaista FSC-sertifioitua liimapuuta, jonka lujuusluokitus on CE L4.
- Kunnan eristys ja energiatehokkuus, sillä talo rakennetaan 145 mm:n mitallistetusta puutavarasta.
- Kestää lumivyöhykkeellä 5,5, tuulivyöhykkeellä 26 ja maastotyypillä 0.
- Made in Båstad.



# Versiot

## Kaksi mallia kahdessa eri koossa

Olemme kehittäneet yhteistyössä suunnittelutoimiston kanssa kaksi eri kokoista mallia.

Lopputuloksena on neljä erilaista pihataloa, jotka sopivat moniin eri ympäristöihin ja yhteyksiin.

Kahdessa on pulpettikatto ja kahdessa klassinen satulakatto. Oman alueesi asemakaava voi joskus vaikuttaa valintaasi.

## Avainsanamme on joustavuus

Jos aiot liittää rakennuksen vesijohto- ja viemäri-verkostoon tehdäksesi siitä vuokrattavan opiskelija-asunnon tai viehättävän vierashuoneen, valitse suurempi, 30 neliömetrin kokoinen versio. Jos etsit enemmän yöpymismahdollisuutta, juhlatilaa tai lisätilaa, 25 neliömetrin pienempi talo voi olla oikea valinta.

Valinnastasi riippumatta saat hyvin rakennetun ja laadukkaan pihatalon, joka kestää helposti vyöhykkeen 5,5 lumikuormaa ja vaadittavia tuulikuormia. Itse asiassa pihatalomme täyttävät rakentamista koskevat säännökset ongelmitta aina Trelleborgista Haaparantaan saakka.





# Yhtäläisyydet ja erot

## Pulpetti tai Satulakatto

Mallin valinta voi olla joko vaikea tai itsestäänselvä – se riippuu pääasiassa omasta maustasi!

Molemmat mallit ovat upeita, ja ymmärrämme, että valinta voi olla vaikea. Samankaltaisuuksia on paljon, mutta kumpikin malli sisältää myös monia ainutlaatuisia yksityiskohtia. Kumman valitset?

### Pulpetti

- Modernimpi ilme, joka sulautuu hyvin useimpiin puutarhoihin.
- Valoa pääsee enemmän sisään, koska suurten lasielementtien korkeus on valittavissa jopa 2 400 mm saakka!
- Makuuparvelle voi mainiosti asentaa ylimääräisen ikkunan.
- Ilmava kattokorkeus koko talossa.

### Satulakatto

- Valitse moderni tai klassisempi ilme. Rakenna talo ilman räystästä, kuten kuvissamme, tai pidennä kattoa ja luo räystäään avulla klassisempi vaikutelma.
- Ihanaa tilan tuntua ja upeat linjat, sillä huonekorkeus on avattu harjaan saakka.

# Rakenne

## Vahva monessa mielessä!

Rakenne ilmentää voimakkaasti hyvää rakentamista – talossa on vahva eristys, ja se on energiatehokas, jotta se ei rasittaisi tarpeettomasti kuukausibudjettiasi. Vertaile toki talon rakennetta kilpailijoihin. Lisäksi talo rakennetaan 145 mm:n mitallistetusta puutavarasta, mikä antaa tilaa reilulle eristykselle.

## Perusta, jolle kannattaa rakentaa

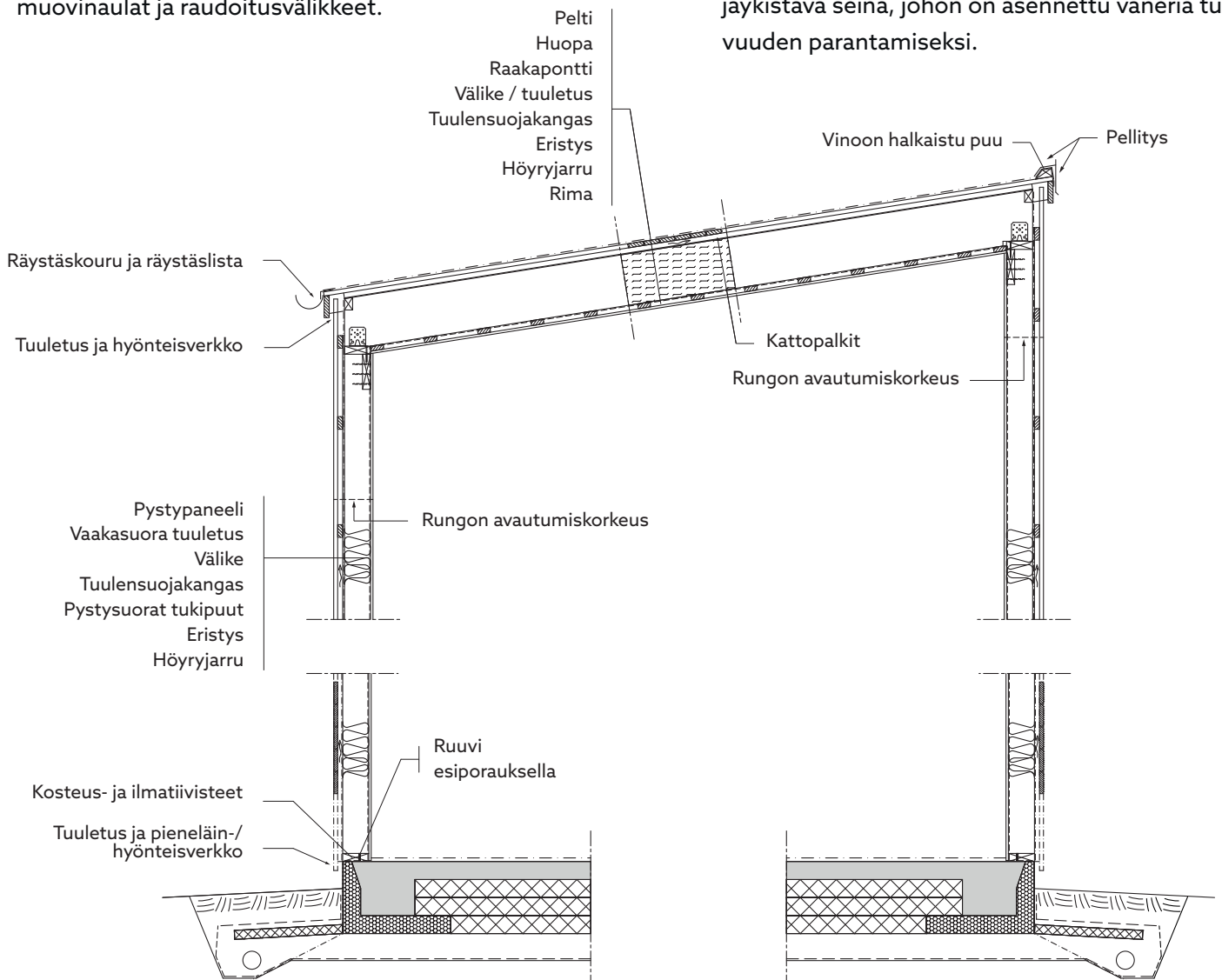
Kaikki olosuhteet ovat erilaisia, ja perustaa, jolle talo rakennetaan, on usein mukautettava. Siksi tarjoamme kätevän lisävalinnan, johon sisältyy kaikki, mitä tarvitsit perustuksen valamiseen, betonia lukuun ottamatta. Perustuspaketti sisältää perustuselementit, maanrakennuskankaan, eristyksen ja raudoituksen sekä tarvikkeet, kuten muovinaulat ja raudoituskäsitteet.

## Talo kaikille

Kehitystyön aikana olemme pitäneet huolen siitä, että pihatalot voidaan pystyttää mahdollisimman moniin paikkoihin ja että ne on rakennettu kestävästi sekä lumivyöhykkeellä 5,5 että tuulivyöhykkeellä 26. Tämä tarkoittaa sekä suuria lumimääriä että erittäin voimakasta tuulta.

Siksi olemme valinneet satulakattoiseen taloon kaksi eri runkoa, joista toinen sopii lumivyöhykkeelle 2,5 asti ja toinen jopa lumivyöhykkeelle 5,5. Erona niissä on harjalevy, joka sitoo kattotuolit yhteen. Lumivyöhykkeellä 5,5 kyseessä on erittäin vahva levy, joka kestää raskaimmatkin kuormitukset.

Jotta talo kestäisi voimakkaat tuulet ja jotta siinä voisi kuitenkin olla suuret lasielementit, siinä on jäykistävä seinä, johon on asennettu vaneria tukevuuden parantamiseksi.



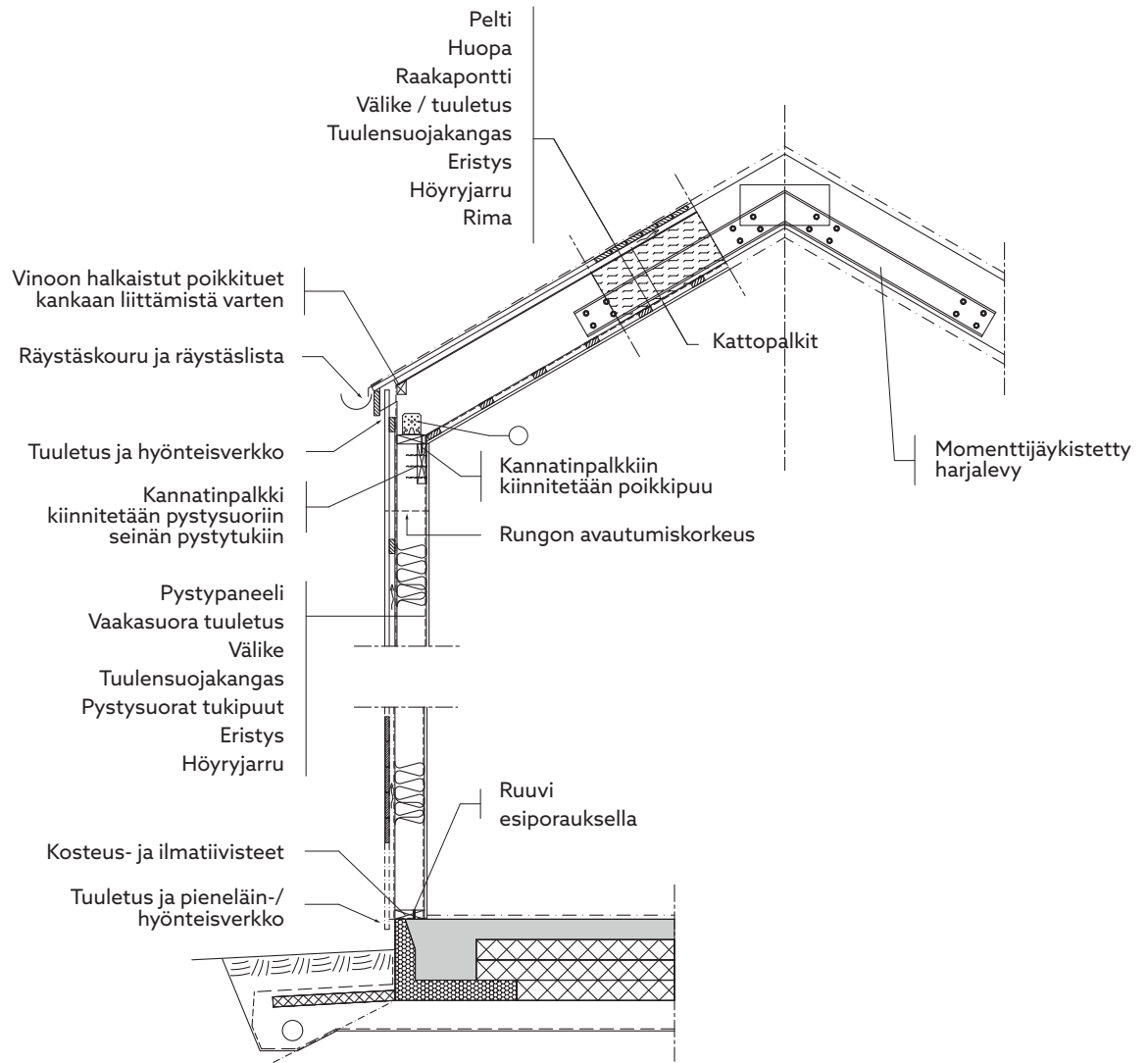
# Rakenne

## Seinät

<b>Sisäpuolen verhous:</b>	Valitse itse, tämä ei sisälly toimitukseen.
<b>Höyryjarru + tiivistysteippi:</b>	Vario® Xtra
<b>Eristys:</b>	145 mm lasivilla
<b>Puutavara:</b>	45 x 145 mm mitallistettu
<b>Palkit liukuelementin yläpuolella:</b>	115 x 360 mm liimapuu
<b>Palkit ikkunan yläpuolella:</b>	56 x 270 mm liimapuu
<b>Vaneri:</b>	15 mm:n jäykistävä materiaali
<b>Tuulensuojakangas:</b>	Halotex W7
<b>Välike:</b>	10 mm:n rima
<b>Tuuletus:</b>	28 x 70 mm vaakapuu
<b>Pintakerros:</b>	22 x 95 mm, peittoleveys 80 mm, pontattu pystypaneeli

## katto

<b>Sisäpuolen verhous:</b>	Valitse itse, tämä ei sisälly toimitukseen.
<b>Tuuletus:</b>	28 x 70 mm vaakapuu
<b>Kattopalkit:</b>	66 x 315 mm liimapuu
<b>Kiinnike, kattotuoli:</b>	Teräsohutlevy 5 mm
<b>Kattorima:</b>	28 x 70 mm puutavara
<b>Höyryjarru + tiivistysteippi:</b>	Vario® Xtra
<b>Eristys:</b>	290 mm lasivilla
<b>Tuulensuojakangas:</b>	Halotex W7
<b>Raakapontti:</b>	21 x 445 x 3600 mm
<b>Kattohuopa:</b>	Haloten STEEL easyfix
<b>Räystäskaista:</b>	Haloten
<b>Pintakerros:</b>	Peltikatto







# Osat



## WG 100

Suurten julkisivuelementtien ansiosta sisään tulee verrattomasti valoa. Liukuelementin nosto- ja liuku-toiminto sulkeutuu tiiviisti ja takaa helpon avaamisen ja sulkemisen.

Sisältää aina kaksi suurta elementtiä, 30 m<sup>2</sup>:n taloon sisältyy myös kiinteä ikkuna. Ikkuna on saatavilla lisävalintana, jos haluat niitä lisää - molempiin talokokoihin!

## Ovi

Alumiinista valmistetussa kulkuovessa on suuri ikkuna ja ovenvärinen alumiininen kahva.

## Lukko

Sekä WG 100 -liukuelementtiin että kulkuoveen sisältyy lukko, joka voidaan vaihtaa ASSA-malliin M20.

Jos haluat asentaa kulkuoveen Yale Doorman -älylukon, jotta pääsy pihataloon käy vieläkin sujuvammin, voimme valmistaa oven tarpeellisilla mukautuksilla.

## Räätälöi

Valittavissa on runsaasti värejä elementtejä ja ovea varten: vakiovalkoinen, valinnainen RAL-väri tai uusi kokoelmamme, jossa on 19 mattapintaista teksturoitua maalia ihanissa sävyissä. Valitse halutessasi myös eri värit elementtien sisä- ja ulkopuolelle!

Jos et halua vakiona tulevaa 2-kerroksista lasia, voit valita laminoitua lasia, kaksi eri sävyä: semi ja light, tai 3-kerroksisen lasin lisäeristykseksi.

Hyödynnä tilaisuus päästää sisään enemmän valoa ja luoda ilmavampi tunnelma Pulpetti-malliin pihataloon tekemällä WG 100 -elementeistä jopa 2 400 mm korkeat.

## Peltiyskohtat

Laselementtien, ovien ja ikkunoiden tiivistä kiinnittämistä varten toimitukseen sisältyvät tietysti peltiosat, kuten ylä- ja alalistat.

Valitse eri väreistä – ehkä sama väri kuin elementeissä tai julkisivussa?

# Osat

## Peltikatto

Helppo asentaa ja saa aikaan kauniin lopputuloksen. Lindabin saumakaton tyylinen peltikatto täyttää hyvin nämä vaatimukset, sillä katto asennetaan modernilla napsautustekniikalla!

Täydellinen katto, jossa on mukana kaikki tarvitsemasi pelti, raakapontti ja huopa. Valitse 6 eri värin joukosta ja saavuta haluamasi lopputulos!

## Vedenpoisto katolta

Kaikista kestävin valinta talosi katon vedenpoistoon ovat peltiset räystäskourut ja syöksytorvet. Siksi ne kuuluvat taloon vakiovarusteena samassa värissä kuin olet valinnut kattoon. Jos haluat jonkin muun värin valikoimasta, se onnistuu yhtä hyvin.

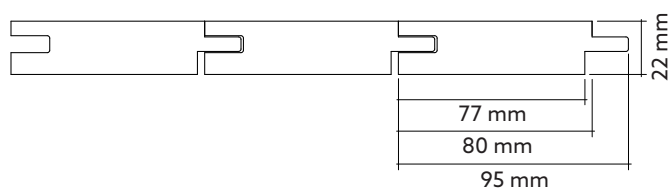


# Osat

## Paneeli

Moderni, pontattu paneeli, jossa on kapea rako lautojen välissä tyylikkään kokonaisuuden luomiseksi. Paneeli on 22 mm paksu ja sen kokonaisleveys on 95 mm, peittoleveys on 80 mm; 77 mm lauta + 3 mm:n rako.

Paneeli sopii parhaiten käsiteltäväksi petsillä, lasuurilla tai vihtriilillä, mutta se voidaan tietysti myös maalata. Parasta on käsitellä kaikki paneelit ennen kuin ne naulataan kiinni. Voi olla hankalaa päästä kunnolla käsiksi pieniin rakoihin.



## ilmastointipaketti

Raikasta ilmaa pihataloon termostaattiohjatulla puhaltimella ja venttiilillä. Täydellinen ilmanvaihtopaketti, jossa on sekä tulo- että poistoilma.

Ilmanvaihto takaa miellyttävämmän ilmaston oleskeluun, ja Pax Levante on kaunis vaihtoehto. Ohjaa puhallinta helposti sovelluksella, ja kaikki asennusmateriaalit sisältyvät ilmanvaihtopakettimeen. Kaikki valmista!



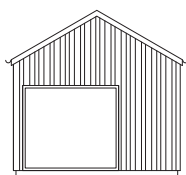
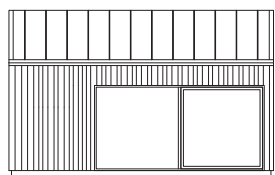
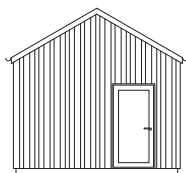
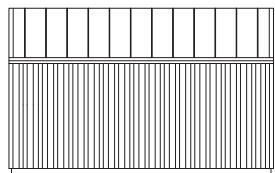
# Vakiototeutus

## Hyvä alku

Jostain on aloitettava, eikö vain? Tässä on vakiototeutus neljälle pihatalollemme – hyvä alku rakentamiselle. Voit yksinkertaisesti lisätä siihen haluamasi ja tarvitsemasi lisävarusteet.

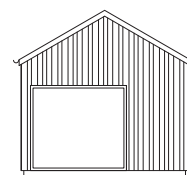
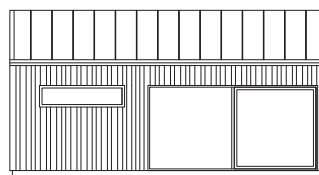
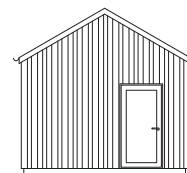
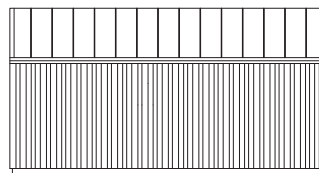
### Satulakatto 25 m<sup>2</sup>

- Runko
- Peltikatto
- WG 100 liukuelementti  
WG 100 kiinteä elementti
- Käyntiovi



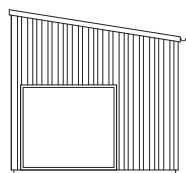
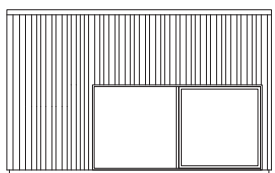
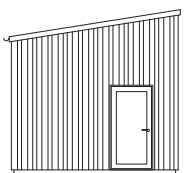
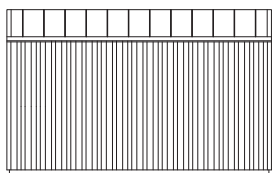
### Satulakatto 30 m<sup>2</sup>

- Runko
- Peltikatto
- WG 100 liukuelementti  
WG 100 kiinteä elementti  
WG 100 kiinteä ikkuna
- Käyntiovi



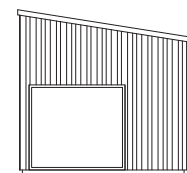
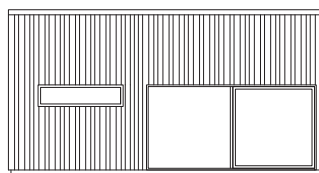
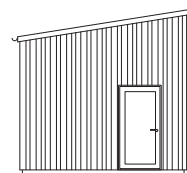
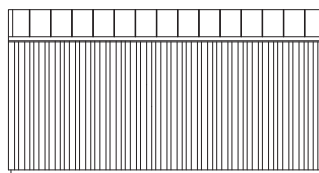
### Pulpetti 25 m<sup>2</sup>

- Runko
- Peltikatto
- WG 100 liukuelementti  
WG 100 kiinteä elementti
- Käyntiovi



### Pulpetti 30 m<sup>2</sup>

- Runko
- Peltikatto
- WG 100 liukuelementti  
WG 100 kiinteä elementti  
WG 100 kiinteä ikkuna
- Käyntiovi



# Valinnainen

## Sinä valitset!

Kun valitset pihatalon meiltä, saat tavanomaisesta poikkeavia valinnanmahdollisuuksia.

Talo toimitetaan kätevästä tee-se-itse-paketista, joka sisältää kaiken paitsi seinien ja katon sisäverhoilun – päätät itse käyttötarkoituksesta, pohjapiirroksista ja sisustuksesta ja voit siten hallita pihatalosi kustannuksia.

Jos haluat makuuparven, se on saatavana lisävalintana. Parvi on vapaasti seisova, ja se kiinnitetään vain ulkoseiniin, jolloin voit hyödyntää alapuolen täysin vapaasti.

Sujuva askelma-/porrasratkaisu makuuparvelle asti – saatavana lisävalintana.

Jos haluat enemmän valoa – sitä on saatavana lisävalintana. Voit valita WG 100 -elementtiin kiinteän ikkunan 500 x 2 000 mm, jonka voit sijoittaa melkein mihin tahansa.

Jos haluat tehokkaan tuuletusjärjestelmän lämmön talteenotolla – se on saatavana lisävalintana. Pax Eos vaihtaa ilman mutta säilyttää lämmön, säästää energiaa ja on helppo käyttää.

Jos haluat valaa perustuksen – se on saatavana lisävalintana. Saatavilla on täydellinen paketti, joka sisältää kaiken, mitä tarvitset hyvin eristetyin valulaatan aikaansaamiseksi.



## Makuuparvi

Hyödynnä kattokorkeus ja rakenna makuuparvi! Täydellinen ylimääräiseksi nukkumapaikaksi tai tilavaksi säilytystilaksi riippuen siitä, miten haluat käyttää uutta pihataloasi.

Meiltä saat valmiin paketin, joka sisältää kaiken, mitä tarvitset todella tukevan, vapaasti seisovan parven rakentamiseen.

Parvi kiinnitetään suoraan ulkoseiniin, jolloin se jättää pohjaratkaisun täysin auki.

# Näkymä ylhäältä

## Laatua koko prosessin ajan

Näkymä ylhäältä on samanlainen molemmissa malleissa, erona on vain koko.

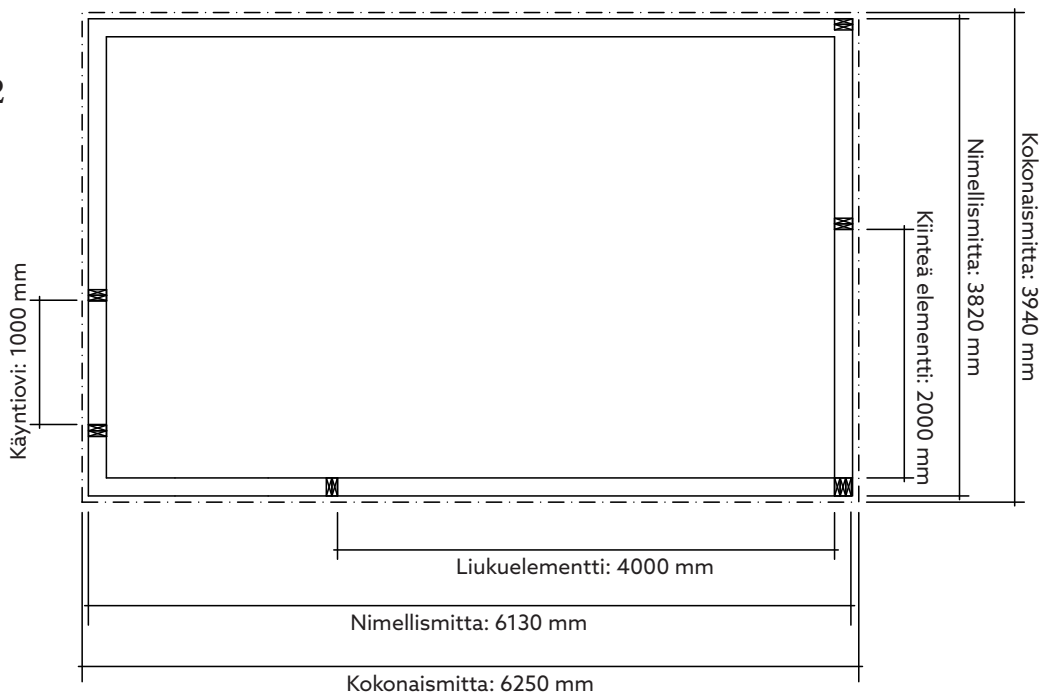
Rakenne on itsekantava, mikä tarkoittaa, että sisäseiniä ei tarvita, jotta talosta tulee tukeva.

## Loputtomasti mahdollisuuksia

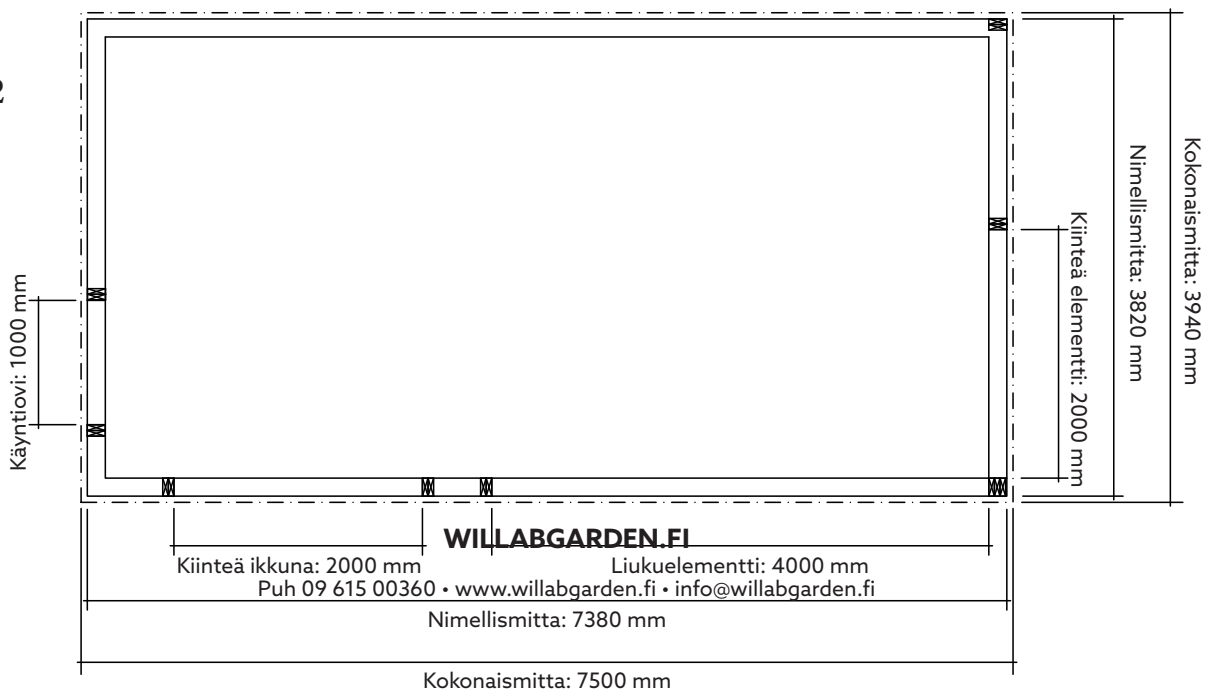
Tavoitteenamme on koko ajan ollut luoda todella vakaa perustus, jonka päälle voit helposti rakentaa täydellisen tilan itsellesi. Tämä on johtanut täysin avoimeen pohjaratkaisuun, josta voit tehdä yksilöllisen.

Valitse, haluatko rakentaa makuuhuoneen, kylpyhuoneen, keittiön, toimiston, varaston, ylimääräiset ikkunat tai mitä tahansa tarvitsetkin ja mihin haluat ne rakentaa, mahdollisuudet ovat rajattomat.

25 m<sup>2</sup>



30 m<sup>2</sup>







**Willab**  **Garden**<sup>®</sup>

**WILLABGARDEN.FI**

Puh 09 615 00360 • [www.willabgarden.fi](http://www.willabgarden.fi) • [info@willabgarden.fi](mailto:info@willabgarden.fi)